

瓦尔登湖

李文高医生微博评论信息可视化

@xisolw1最后一条微博的评论主要分为两类，一类表达对李文高医生的思念，另一类诉说自己的悲喜。

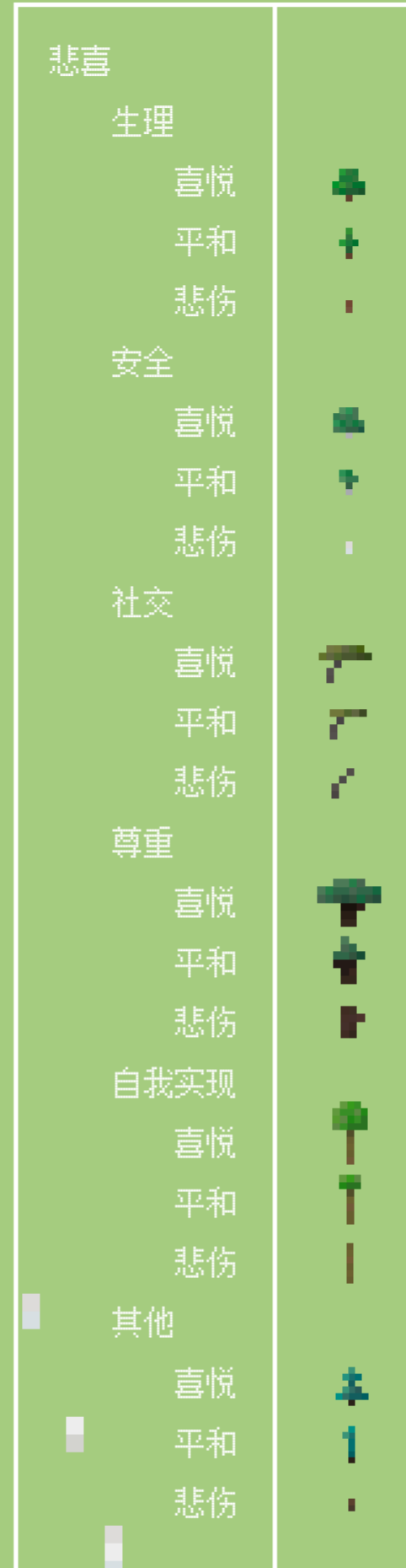
右侧将表达思念与悲喜的评论分类并标记情绪。统计数量后分别以圆锥图和南丁格尔图的可视化图表形式绘制湖与湖岸的丛林。如下图。

同时借助《我的世界》游戏搭建可视化场景，希望在游戏化的探索中体味连接。

1.湖（圆锥图）



2.丛林（南丁格尔图）



注：分类参考马斯洛需求层次理论。

生理：食物、健康、气温。

安全：人身安全、生活稳定。

社交：家庭、婚姻、友情、爱情、故乡。

尊重：学习、工作、成就、名声、社会地位。

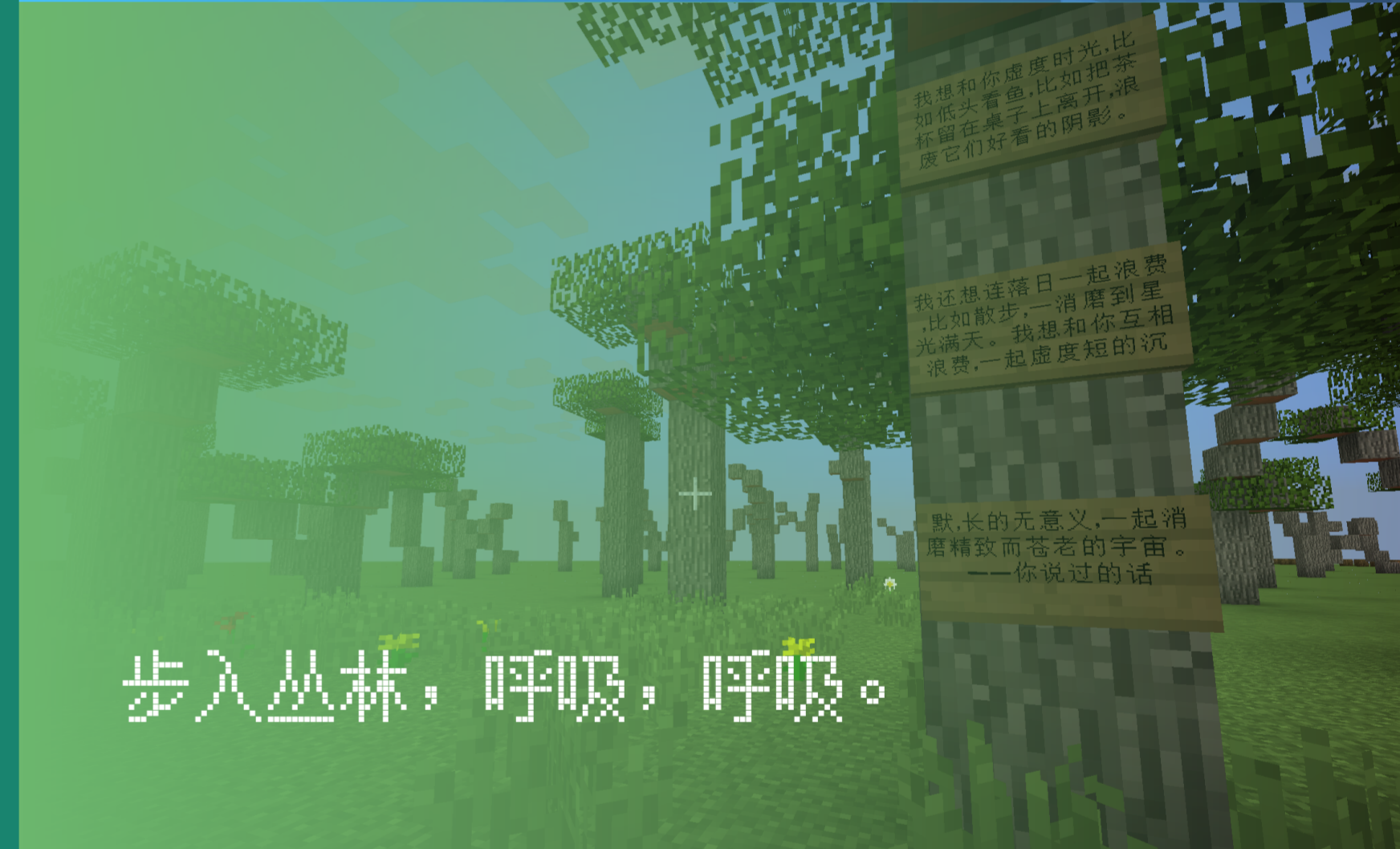
自我实现：爱好、理想。

其他：疫情、新闻、时间、假日、历史、祝愿、未知。

MINECRAFT
我的世界



在湖心垂钓思念。



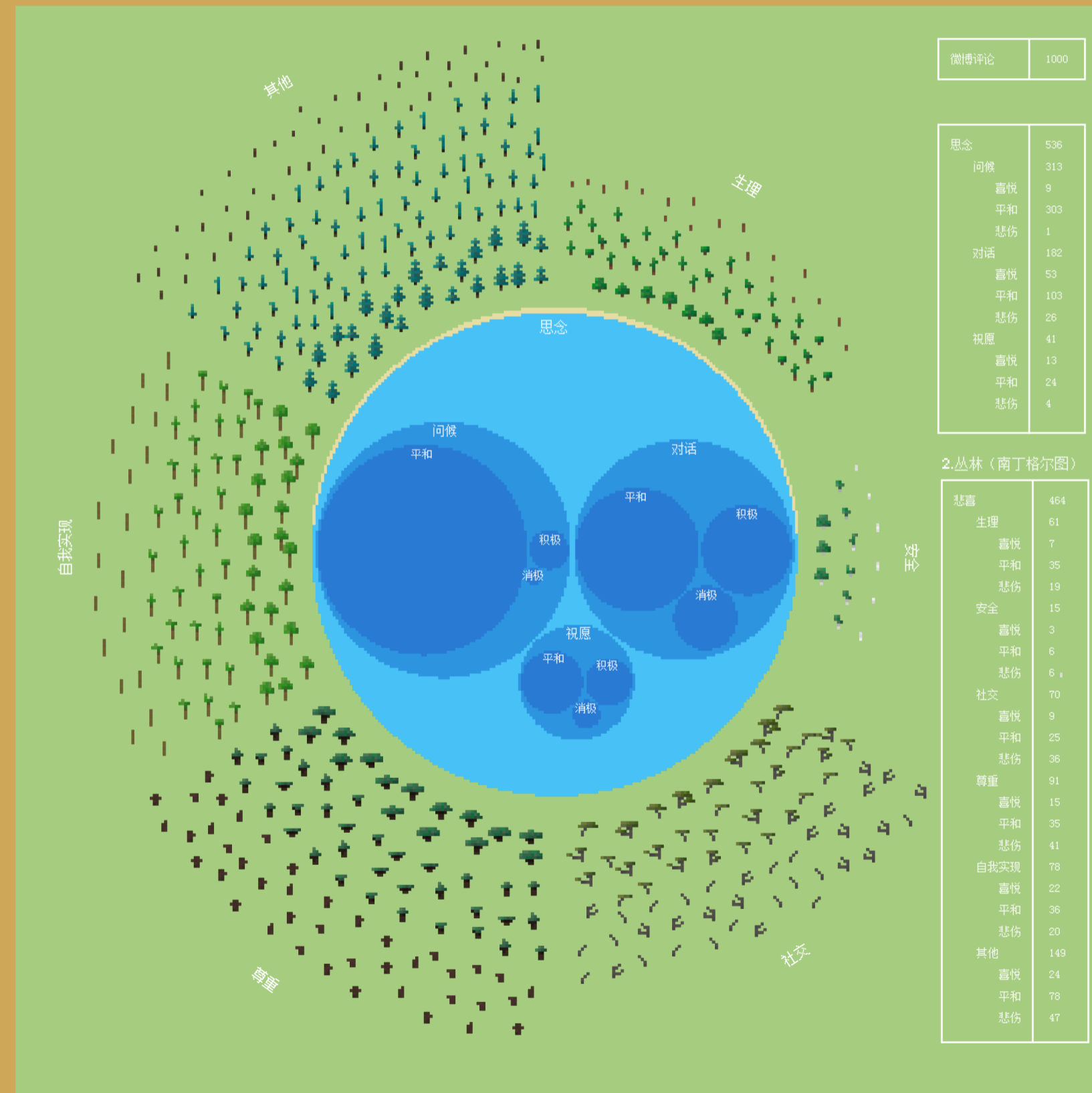
步入丛林，呼吸，呼吸。



建一栋木屋，写下我的悲喜。

瓦尔登湖日记

Steve



DAY 1

2020-04-29

我步入“丛林”，因为我希望找一处让心灵呼吸的树洞。我希望和别的树洞共同呼吸，一起面对命运的悲喜。

DAY 367

2021-04-29

我发现真诚地传递真实信息，可以让我与李文高医生连接，与他人的悲喜连接，与自己的内心连接。